

PREFECTURE DES ALPES-MARITIMES

COMMUNE D'ANTIBES

*La commune d'Antibes*

*Antibes*

PLAN DE PRÉVENTION DES RISQUES NATURELS PRÉVISIBLES RELATIFS AUX INONDATIONS

DOSSIER D'ENQUÊTE PUBLIQUE

CARTE DE ZONAGE RÉGLEMENTAIRE  
PLAN G : VALLON DU MADÉ ET DU SAINT-MAYMES 1/2 000

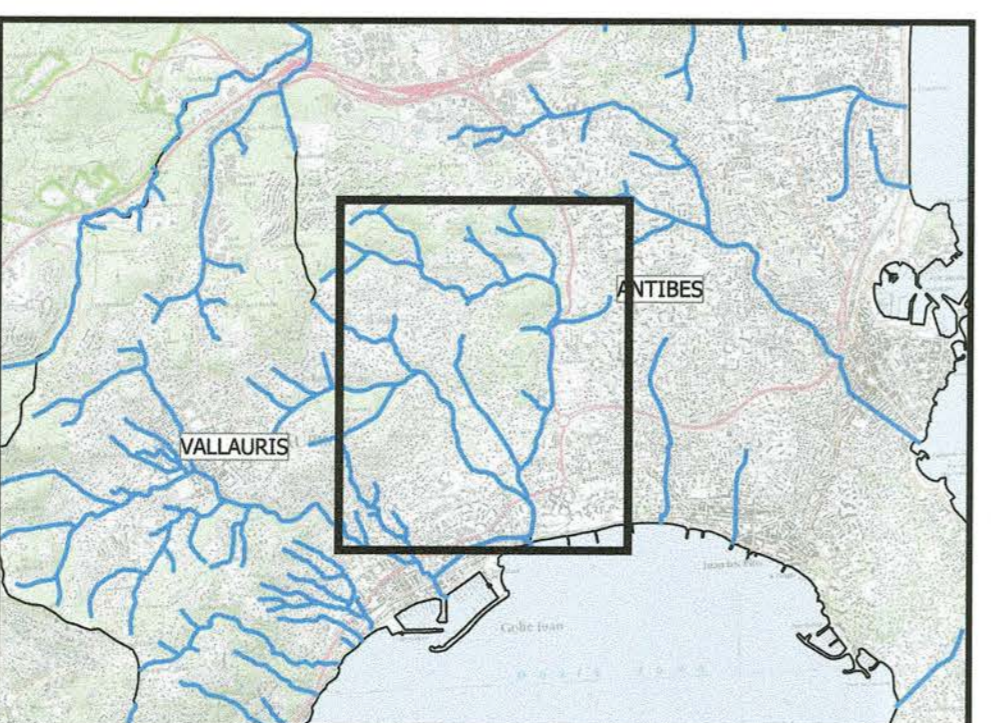
PRESCRIPTION DU PPR : arrêté du 5 décembre 2017, prorogé le 23 septembre 2020  
ENQUÊTE DU : 11 janvier 2021 AU : 12 février 2021  
APPROBATION DU PPR :

DIRECTION DÉPARTEMENTALE DES TERRITOIRES ET DE LA MER



ALEAS	ENJEUX			
	ZPPU R1	AZU R1	CU R3	CU R3
Aléa fort	R1	R1	R3	R3
Aléa faible à modéré	R2	B1	B2	B2

**Légende**  
Zonage réglementaire  
— R0 : Emprise la plus grande entre une enveloppe de 8m de part et d'autre de l'axe du vallon ou une enveloppe de 3m de part et d'autre des berges  
■ R1  
■ R2  
■ R3  
■ B1  
■ B2  
11.85 Cote de référence (mNGF)  
□ Cadastre DGFI 2019  
■ Bâtiments DGFI 2019



0 100 200 m  
Fond de plan : Cadastre DGFI 2019